

## Quelle attitude adopter ?

- Vous saignez des gencives
- Vous avez mauvaise haleine
- Vous avez des dents qui se sont déplacées.

**Consultez votre chirurgien-dentiste.**

Vous êtes à risque cardiovasculaire.

**Parlez-en à votre chirurgien-dentiste et faites un bilan parodontal.**

Vous avez une parodontite

**Parlez-en à votre médecin et faites un bilan cardiovasculaire.**



## Pour combattre la cause des problèmes de gencives

**meridol** 

- Brins coniques souples pour moins de pression sur les gencives
- Combat la cause principale de l'irritation des gencives : les bactéries
- Sans alcool
- Protection antibactérienne longue durée



## Pour vous aider à renforcer la résistance des gencives contre la parodontite

**meridol**  **PARODONT EXPERT**



- Technologie triple pointe extra souple
- Nettoie 10 fois plus en profondeur avec moins de pression\*\*
- Haute concentration\* en ingrédients antibactériens

\*La plus haute concentration en agents antibactériens de la gamme de dentifrices meridol®  
\*\*vs. brosse à dents classique à profil plat

COUGATE-PALMOLIVE SAS au capital de 6 911 180 € - RCS 478 991 649 Nanterre - F-92700 Colombes.



**Santé Parodontale & Maladies Cardiovasculaires**

SFPIO

**meridol** 

# Santé Parodontale & Maladies Cardiovasculaires

Les maladies parodontales, gingivites et parodontites, sont des **pathologies inflammatoires d'origine bactérienne**.



Les **gingivites** sont caractérisées par une inflammation **réversible** qui se manifeste par des **saignements gingivaux**.



Les **parodontites** constituent un stade plus avancé, **irréversible**, avec une **destruction de l'os support des dents**.

La plupart des **infarctus du myocarde (IM)** et des **accidents vasculaires cérébraux (AVC)** ischémiques sont **liés au développement d'une plaque d'athérome au sein des artères**. Elle réduit le flux sanguin dans le cœur ou le cerveau et peut même l'arrêter.

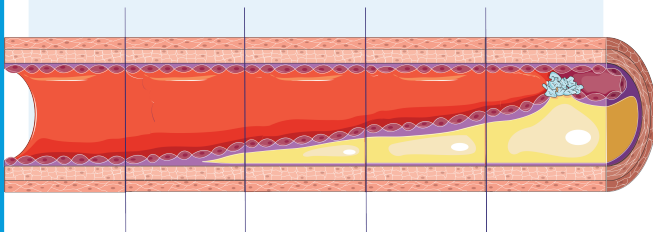


Schéma d'un vaisseau sanguin : le diamètre du vaisseau est réduit par le développement d'une plaque d'athérome (jaune) qui peut se rompre (bleu)

## Quels facteurs de risque ?

Les maladies parodontales et cardiovasculaires partagent un grand nombre de facteurs de risque :

- **Âge >50/60ans**
- **Diabète**
- **Tabac**
- **Surpoids/obésité**
- Alcool
- ATCD familial
- HTA
- Sédentarité
- Hypercholestérolémie



## Qui est concerné ?

La **gingivite est très répandue** (>80% de la population).

La **parodontite est la 6<sup>ème</sup> maladie humaine** la plus commune et **concerne 743 millions de personnes**. Au delà de 50 ans, plus de 50% des personnes présentent une parodontite.

Les **AVC et les IM sont les 1<sup>ères</sup> causes de mortalité** au monde et sont responsables de plus de 15 millions de décès par an.

## Quelles relations ?

Il est prouvé qu'il y a un impact de la parodontite sur ces maladies cardiovasculaires :

**Les composants inflammatoires et les bactéries parodontales se retrouvent dans la circulation sanguine, et aggravent le développement des plaques d'athérome et le risque de rupture.**

## Comment limiter cet impact ?

- Le traitement des maladies parodontales vise à **réduire la charge bactérienne** pour arrêter l'inflammation gingivale et la destruction osseuse.
- C'est principalement un **traitement non chirurgical** (détartrages et débridements sous-gingivaux), qui nécessite une **très bonne hygiène orale** (brossage dentaire)
- Il implique le **sevrage tabagique** et le **contrôle du diabète et des autres facteurs de risque**.

## Bénéfices du traitement parodontal



### Avant traitement

- présence de **plaque** et de **tartre**,
- **inflammation** gingivale sévère,
- **retraction** des gencives signant la perte osseuse sous-jacente



### Après maîtrise des techniques d'hygiène orale et traitement parodontal

- **réduction** de la charge bactérienne et de l'inflammation gingivale