



meridol®

Pour combattre la cause des problèmes de gencives, un brossage dentaire et inter-dentaire bi-quotidien efficace est essentiel.

Brins coniques souples pour moins de pression sur les gencives



Combat la cause principale de l'irritation des gencives : **les bactéries**

- Sans alcool
- Protection **immédiate** et **longue durée**
- Fluorure d'amines Olafleur et Lactate de Zinc
- 1 à 2 fois par jour après le brossage, usage au long cours



Aide à renforcer la **résistance** des gencives contre la **parodontite**

meridol® PARODONT EXPERT

- Technologie triple pointe **extra souple**
- Nettoie **10 fois plus** en profondeur avec **moins de pression***
- **Haute concentration**** en ingrédients antibactériens

*vs. brosse à dents classique à profil plat

**La plus haute concentration en agents antibactériens de la gamme de dentifrices meridol®

COLGATE-PALMOLIVE SAS au capital de 6 911 180 €. RCS 478 991 649 Nanterre F-92700 Colombes.



LE SAVIEZ-VOUS ?

1 patient avec une parodontite a 3 fois plus de risque de faire un AVC ou un infarctus¹



Document réalisé par le Pr Marie-Laure Colombier et le Dr Adrian Brun
Membres de la Société Française de Parodontologie et Implantologie Orale (SFPIO)
Département de Parodontologie - UFR Odontologie - Université Paris Cité

Pour aller plus loin, visionnez le webinar :

Parodontites et maladies cardiovasculaires.
Quelle attitude adopter face aux patients à risque ?



meridol®



1. Leira et al., Eur J Epidemiol. 2017 • 2. OMS • 3. Kassebaum et al., J Dent Res. 2014 • 4. Source : NSFA (Nouvelle Société Française d'Athérosclérose) • 5. Horliana et al., PIOs One, 2014.

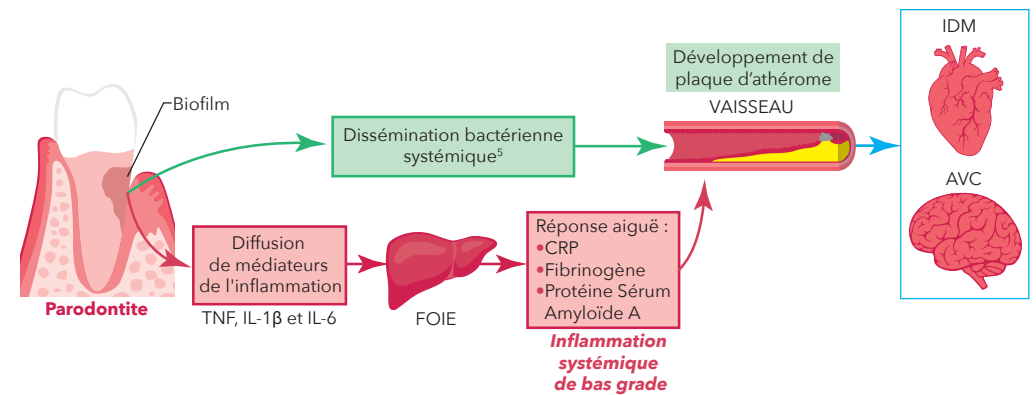
Qui est concerné ?

Les **Accidents Vasculaires Cérébraux (AVC)** et les **Infarctus du Myocarde (IDM)** sont les **1^{ères} causes de mortalité au monde** et sont responsables de plus de **15 millions de décès par an²**.

La **gingivite** est très **répandue** (>80% de la population).

La **parodontite** est la **6^{ème} maladie humaine** la plus fréquente et concerne 743 millions de personnes. Au delà de 50 ans, plus de 50% des personnes présentent une parodontite³.

Comment ?



Inspiré de Hajishengallis Nat Rev Immunol 2015

Les facteurs de risque

Parmi les facteurs de risque des maladies cardiovasculaires, **certains sont également ceux des maladies parodontales⁴** :

ÂGE ♂ 50 ans ♀ 60 ans	DIABÈTE DE TYPE 2 Traité ou non	TABAC Tabagisme actuel ou arrêt depuis moins de 3 ans
SURPOIDS / OBÉSITÉ IMC (kg/m ²) > 30 ou obésité abdominale (tour de taille (cm) >80 (F) et >100 (H))	ALCOOL ♀ + de 3 verres / jour ♂ + 2 verres / jour	ANTÉCÉDENTS FAMILIAUX Père = 1 AVC avant 55 ans Mère = 1 AVC avant 65 ans
HTA Traitée ou non	SÉDENTARITÉ - de 30 min de sport / jour	HYPERCHOLESTÉROLÉMIE Dyslipidémie HDL < à 0,40 g/L et LDL > 1,6g/L

Quel est mon rôle en tant que chirurgien-dentiste ?

